



## Информация для родителей о важности использования водителями детских удерживающих устройств

Дети – самые незащищенные участники дорожного движения. Если с ними что-то случается в дороге, в этом всегда виноваты взрослые.

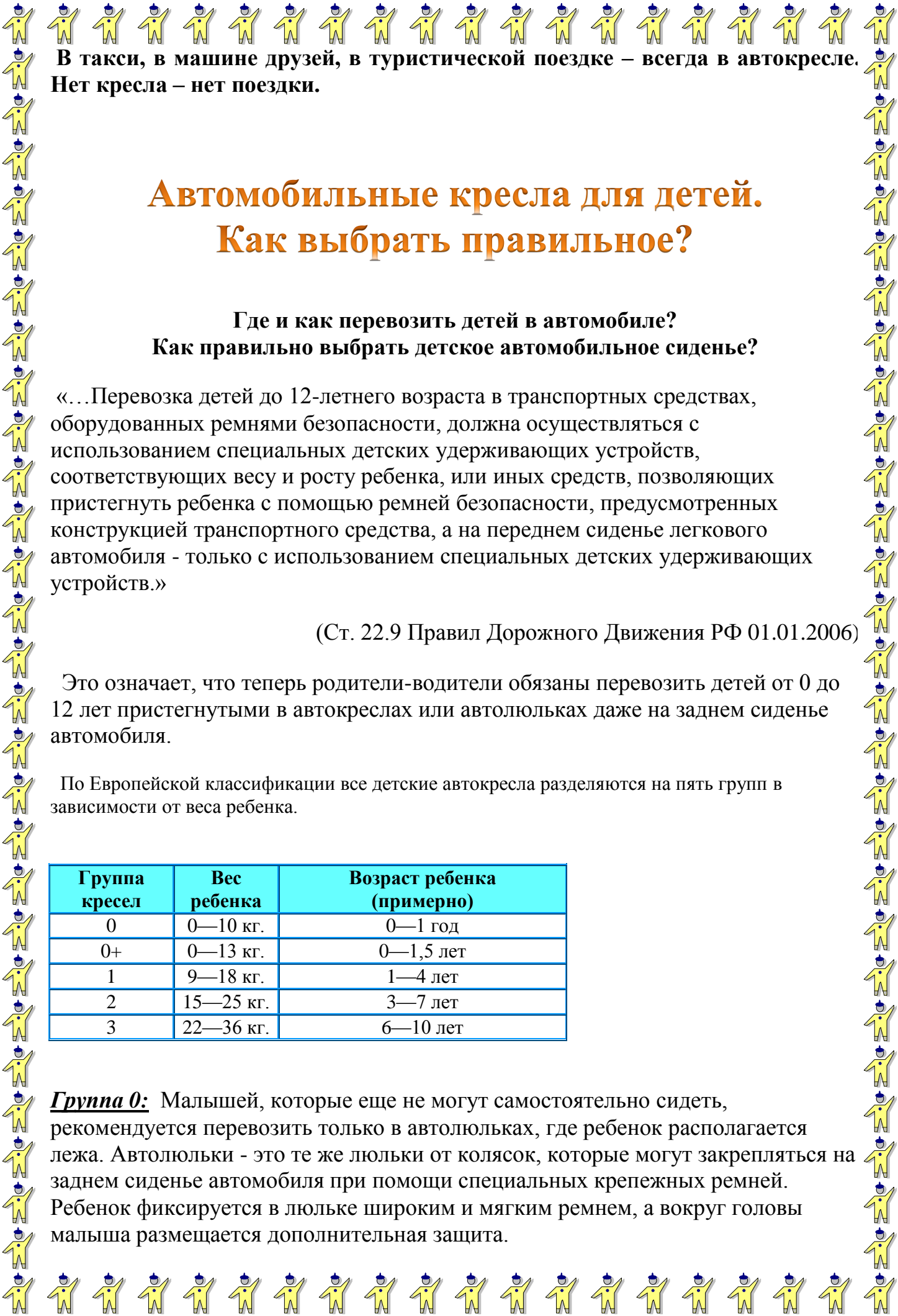
В автомобиле дети – одна из наиболее уязвимых категорий пассажиров. В ДТП аналогичной тяжести дети страдают значительно больше, чем взрослые пассажиры. При этом штатные системы безопасности автомобилей не рассчитаны на защиту детей. Поэтому при перевозке детей необходимо использовать детские удерживающие устройства (ДУУ), самыми надежными из которых признаны детские автокресла. С 2007 года, согласно Правилам дорожного движения РФ, использование ДУУ при поездках с детьми до 12 лет обязательно. Штраф за неиспользование ДУУ – до 3000 рублей.

Согласно данным ВЦИОМ, в нашей стране 51% родителей детей до 12 лет имеют автокресла, а всегда используют их – только 23%.

**Автокресло – самая главная покупка к рождению ребенка.**

**Автокресло – важнее всех игрушек.**

**Даже первая поездка в жизни ребенка - из роддома – должна проходить в автокресле.**



В такси, в машине друзей, в туристической поездке – всегда в автокресле.  
Нет кресла – нет поездки.

## Автомобильные кресла для детей. Как выбрать правильное?

Где и как перевозить детей в автомобиле?  
Как правильно выбрать детское автомобильное сиденье?

«...Перевозка детей до 12-летнего возраста в транспортных средствах, оборудованных ремнями безопасности, должна осуществляться с использованием специальных детских удерживающих устройств, соответствующих весу и росту ребенка, или иных средств, позволяющих пристегнуть ребенка с помощью ремней безопасности, предусмотренных конструкцией транспортного средства, а на переднем сиденье легкового автомобиля - только с использованием специальных детских удерживающих устройств.»

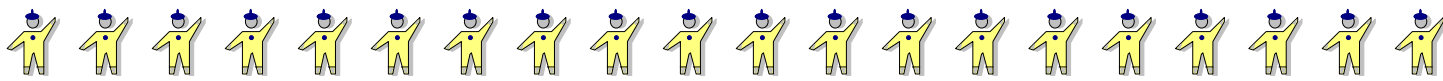
(Ст. 22.9 Правил Дорожного Движения РФ 01.01.2006)

Это означает, что теперь родители-водители обязаны перевозить детей от 0 до 12 лет пристегнутыми в автокреслах или автолюльках даже на заднем сиденье автомобиля.

По Европейской классификации все детские автокресла разделяются на пять групп в зависимости от веса ребенка.

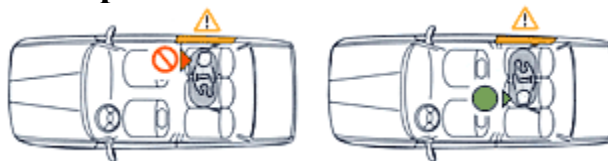
Группа кресел	Вес ребенка	Возраст ребенка (примерно)
0	0—10 кг.	0—1 год
0+	0—13 кг.	0—1,5 лет
1	9—18 кг.	1—4 лет
2	15—25 кг.	3—7 лет
3	22—36 кг.	6—10 лет

**Группа 0:** Малышей, которые еще не могут самостоятельно сидеть, рекомендуется перевозить только в автолюльках, где ребенок располагается лежа. Автолюльки - это те же люльки от колясок, которые могут закрепляться на заднем сиденье автомобиля при помощи специальных крепежных ремней. Ребенок фиксируется в люльке широким и мягким ремнем, а вокруг головы малыша размещается дополнительная защита.



Некоторые автолюльки имеют цельный жесткий каркас, способный защитить ребенка в случае аварии.

**Внимание! Не располагайте малыша головой к двери.**



**Группа 0+:** Эти автокресла-переноски устанавливаются лицом против хода движения на переднем или заднем сидении - при такой ориентации малыш легче переносит фронтальный удар автомобиля. Кресла этой группы, как правило, универсальны и могут использоваться как переноска, качалка и просто как стульчик. Некоторые из них можно устанавливать на шасси колясок и использовать как люльки прогулочной коляски.



**Внимание! При установке на переднем сиденье автомобиля обязательно отключайте фронтальную подушку безопасности!**

**Группа 1:** Эти кресла, как правило, имеют несколько положений наклона (для бодрствования и сна). Устанавливаются, в большинстве, по ходу движения на заднем сиденье.

**Группа 2:** Для детей постарше выпускаются кресла, которые предусматривают по мере роста ребенка переход от использования внутренних ремней кресла к внешним, автомобильным. В дальнейшем с ростом ребенка спинку такого автокресла можно снять, оставив только сиденье. Устанавливаются только по ходу движения на заднем сиденье.

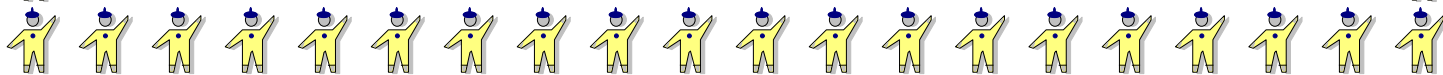
**Группа 3:** В самой старшей группе в качестве устройства безопасности используются только сиденья-подкладки. Ребенок в этом случае фиксируется штатными автомобильными ремнями.

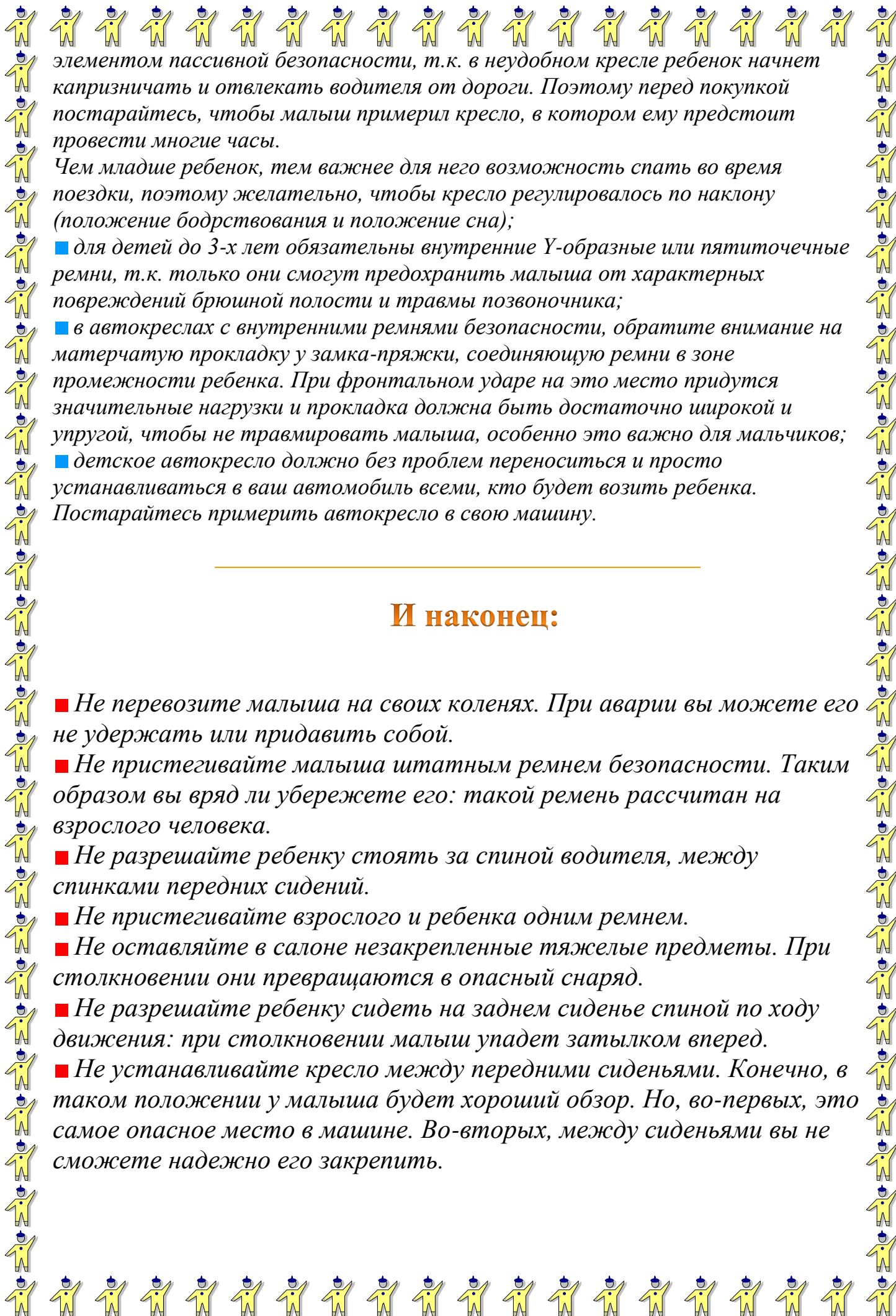
Выпускаются также универсальные автокресла-трансформеры, подходящие для нескольких групп детей (1, 2, 3). Эти кресла более практичны, их хватит на более продолжительный срок.

**К сожалению, нельзя найти кресло одинаково хорошо подходящее для детей всех возрастов. Поэтому, выбирая автокресло, исходите из следующего:**

■ автокресло должно относиться к группе, соответствующей весу вашего ребенка, поэтому перед посещением магазина обязательно взвесьте своего малыша;

■ в автокресле ребенку должно быть удобно. Удобство здесь является





элементом пассивной безопасности, т.к. в неудобном кресле ребенок начнет капризничать и отвлекать водителя от дороги. Поэтому перед покупкой постарайтесь, чтобы малыш примерил кресло, в котором ему предстоит провести многие часы.

Чем младше ребенок, тем важнее для него возможность спать во время поездки, поэтому желательно, чтобы кресло регулировалось по наклону (положение бодрствования и положение сна);

■ для детей до 3-х лет обязательны внутренние Y-образные или пятиточечные ремни, т.к. только они смогут предохранить малыша от характерных повреждений брюшной полости и травмы позвоночника;

■ в автокреслах с внутренними ремнями безопасности, обратите внимание на матерчатую прокладку у замка-пряжки, соединяющую ремни в зоне промежности ребенка. При фронтальном ударе на это место придется значительные нагрузки и прокладка должна быть достаточно широкой и упругой, чтобы не травмировать малыша, особенно это важно для мальчиков;

■ детское автокресло должно без проблем переноситься и просто устанавливаться в ваш автомобиль всеми, кто будет возить ребенка.

Постарайтесь примерить автокресло в свою машину.

## И наконец:

■ Не перевозите малыша на своих коленях. При аварии вы можете его не удержать или придавить собой.

■ Не пристегивайте малыша штатным ремнем безопасности. Таким образом вы вряд ли уберете его: такой ремень рассчитан на взрослого человека.

■ Не разрешайте ребенку стоять за спиной водителя, между спинками передних сидений.

■ Не пристегивайте взрослого и ребенка одним ремнем.

■ Не оставляйте в салоне незакрепленные тяжелые предметы. При столкновении они превращаются в опасный снаряд.

■ Не разрешайте ребенку сидеть на заднем сиденье спиной по ходу движения: при столкновении малыш упадет затылком вперед.

■ Не устанавливайте кресло между передними сиденьями. Конечно, в таком положении у малыша будет хороший обзор. Но, во-первых, это самое опасное место в машине. Во-вторых, между сиденьями вы не сможете надежно его закрепить.